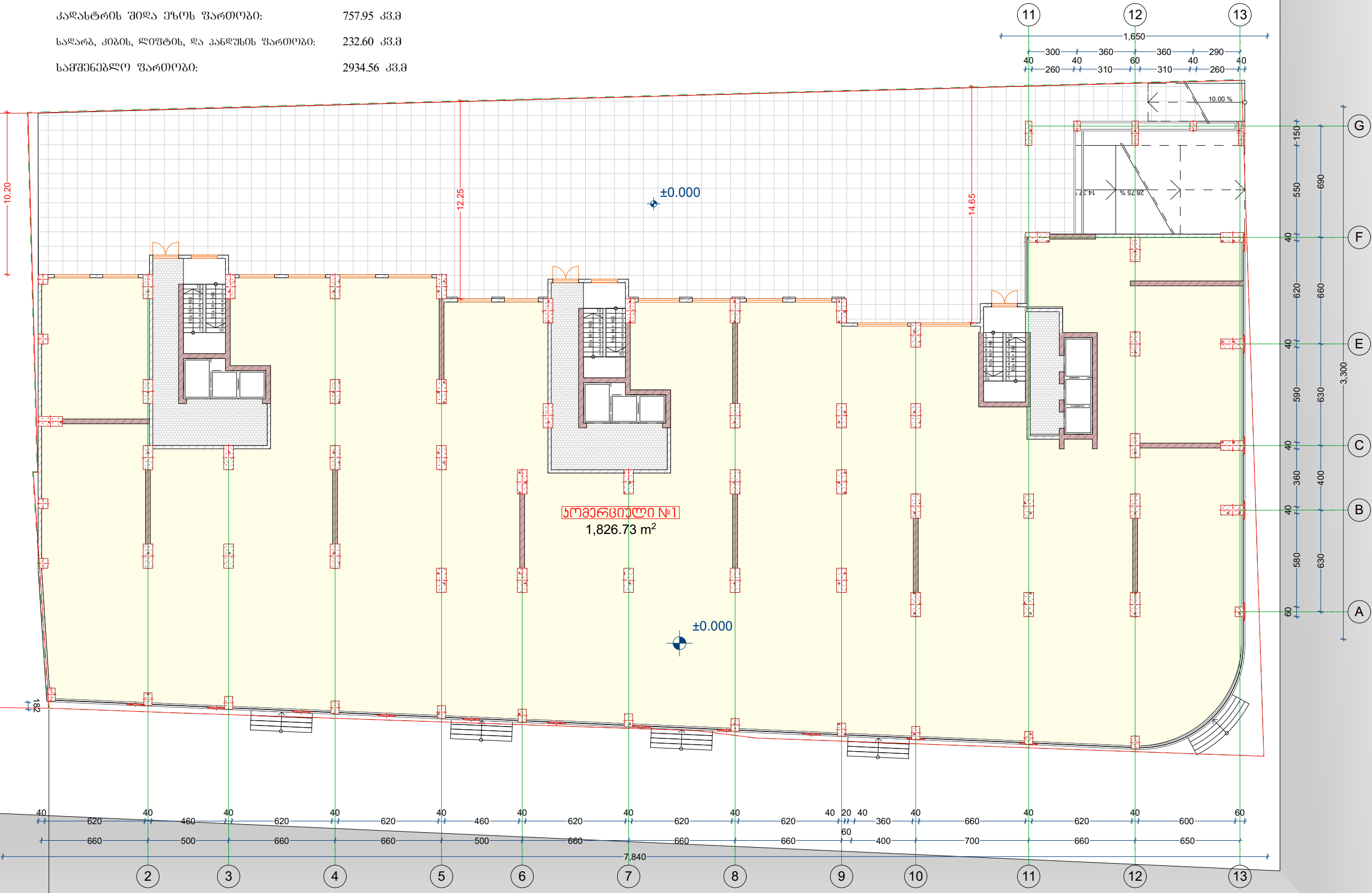


სართულის ტექნიკური მახასიათებლები

სართულის კომერციული ფართობი:	1826.73 კვ.მ
კადასტრის შიდა ეზოს ფართობი:	757.95 კვ.მ
საღარბო, კიბის, ღრუბის, და პანელის ფართობი:	232.60 კვ.მ
სამშენებლო ფართობი:	2934.56 კვ.მ

I სართულის გეგმა (მ 1-250)



გეგმის მასშტაბი 1:250

გეგმის მასშტაბი 1:250