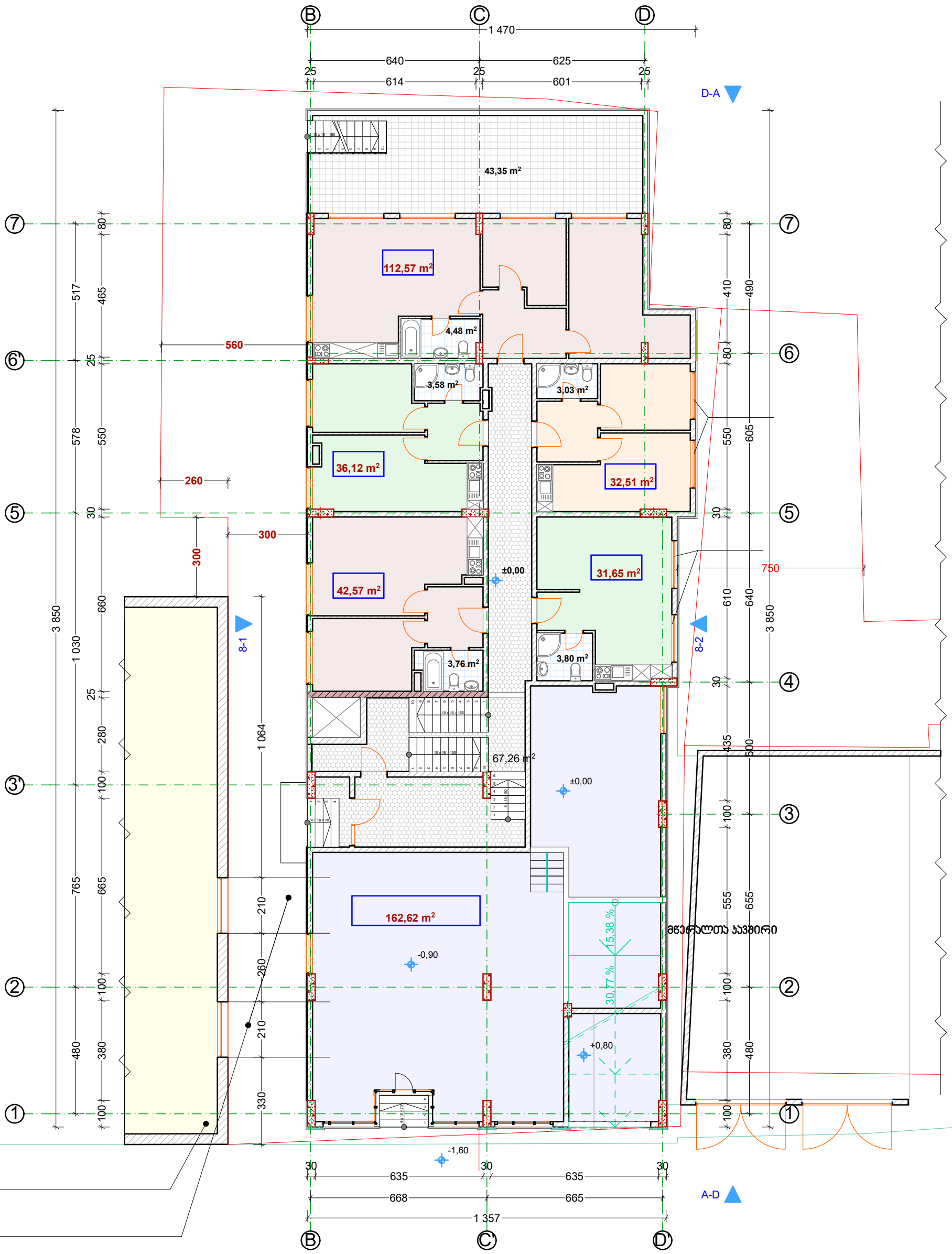


ავტოპარკინგის ტექ-პონომიური მაჩვენებლები:

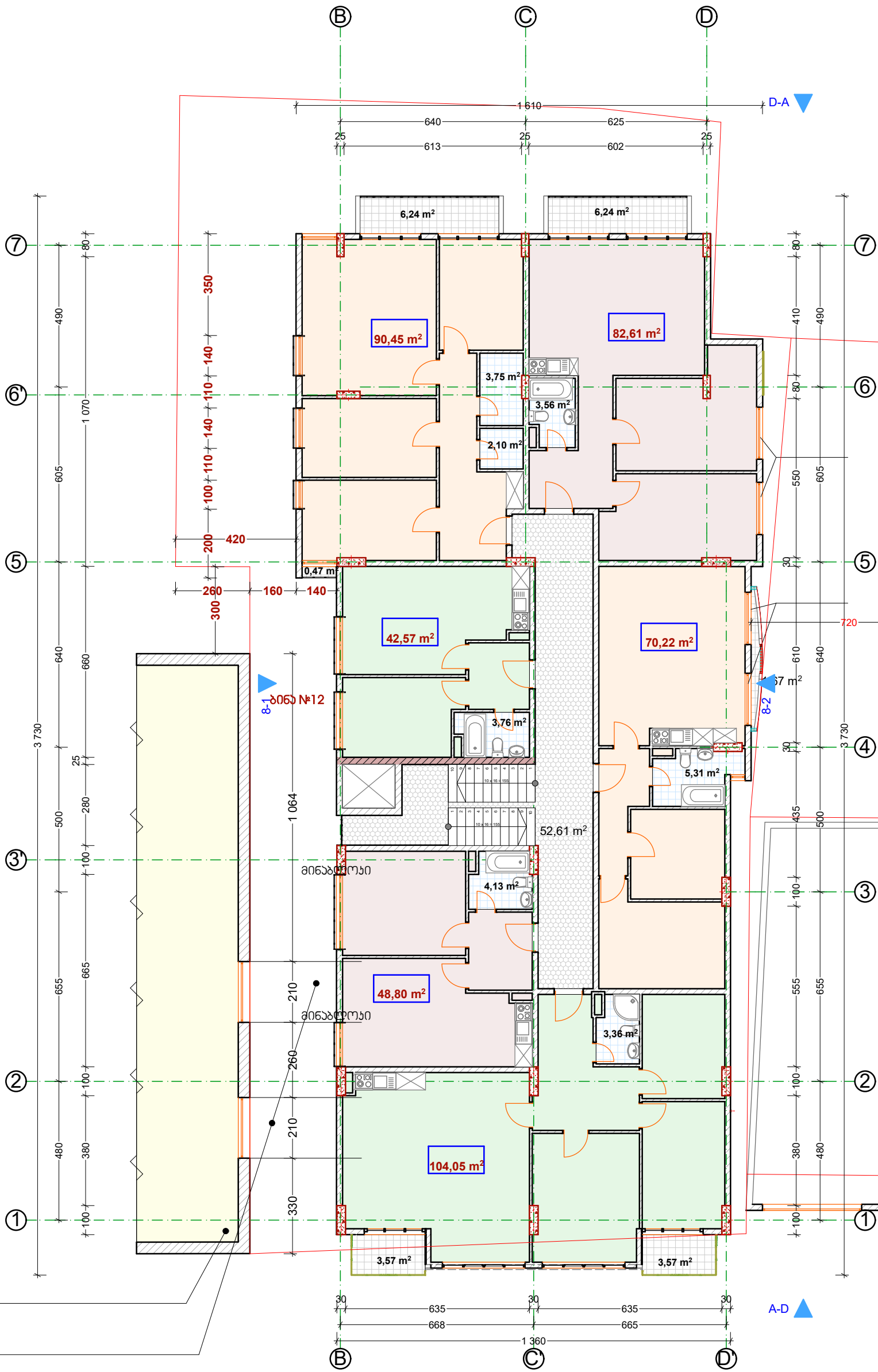
| | |
|---------------------------------------|-------------|
| 1. ავტოპარკინგის სარეალზაციო ფართობი: | 225.0 მკმ. |
| 2. ავტოპარკინგის სარეალზაციო ფართობი: | 246.54 მკმ. |
| ჯამი: | 471.54 მკმ. |
| 3. სადარბაზო, აიბა, ლიფტი: | 23.10 მკმ. |
| 4. საშენებლო ფართობი: | 529.51 მკმ. |





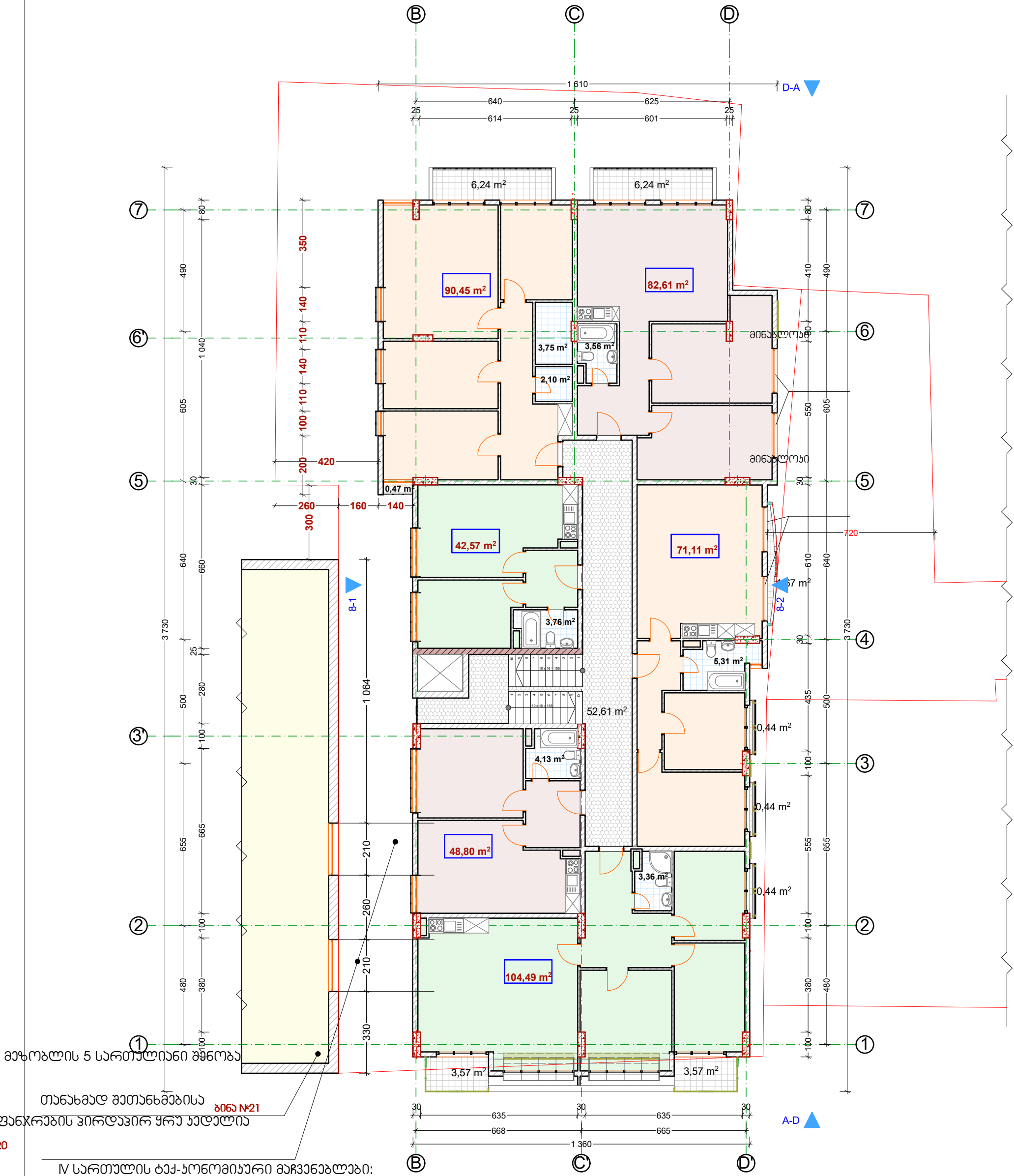
II სართულის ტექ-კონომიკური მაჩვენებლები:

| | |
|----------------------------|-----------------------|
| 1. საცხოვრებელი ფართობი: | 414.33 მ ² |
| 2. აივანი: | 20.09 მ ² |
| ჯამი: | 434.42 მ ² |
| 3. სადარბაზო, აიბა, ლიფტი: | 52.61 მ ² |
| 4. სამგანახლო ფართობი: | 526.00 მ ² |



III სართულის ტექ-ჟონომიური მაჩვენებლები:

| | |
|----------------------------|--------------|
| 1. საცხოვრებელი ფართობი: | 416.93 მ.კვ. |
| 2. აივანი: | 21.76 მ.კვ. |
| ჯამი: | 438.69 მ.კვ. |
| 3. სადარბაზო, ჰიბა, ლიფტი: | 52.61 მ.კვ. |
| 4. საგვანდლო ფართობი: | 530.23 მ.კვ. |

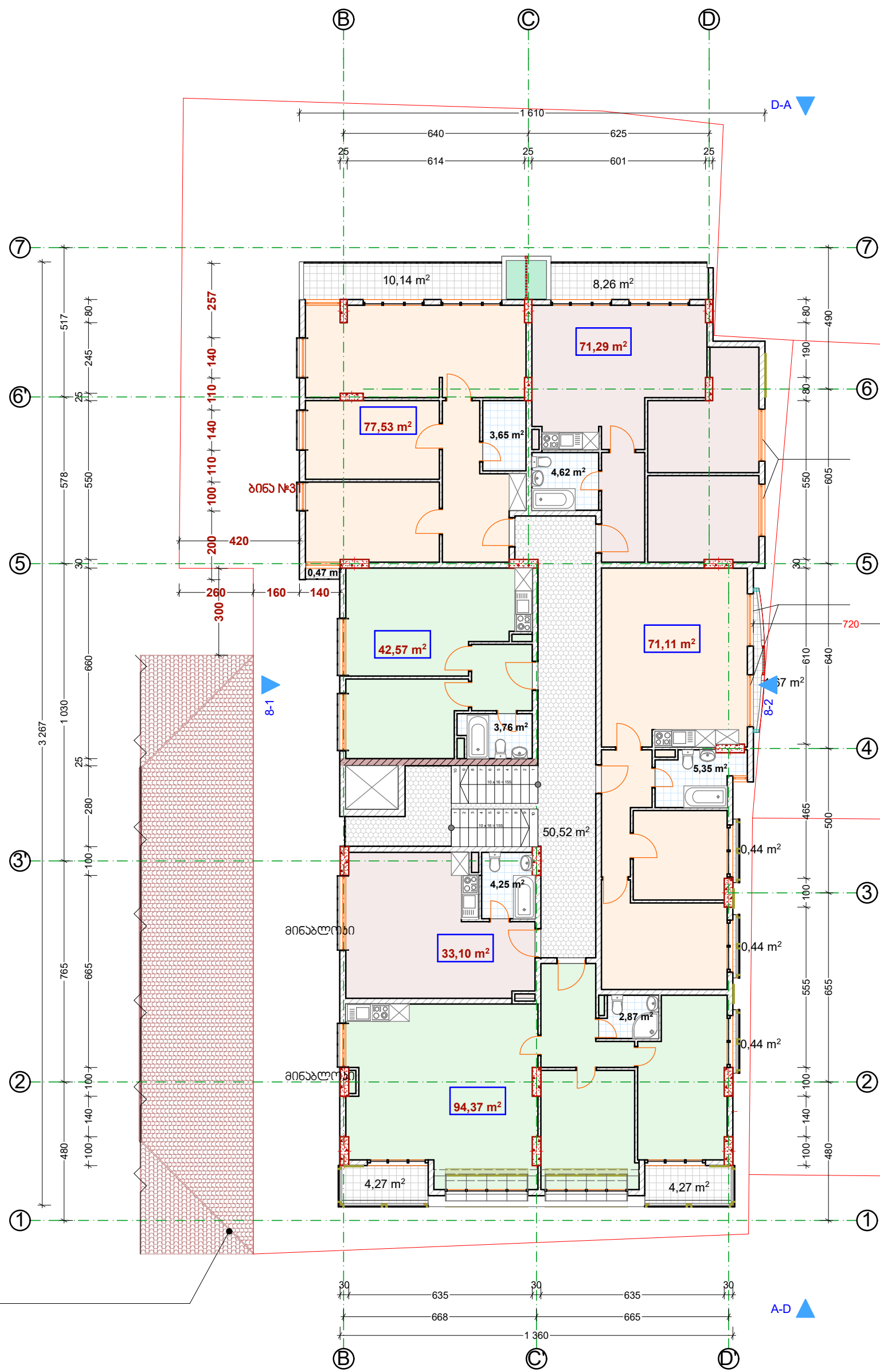


| | |
|----------------------------|-----------|
| 1. საცხოვრებელი ფართობი: | 416.95 მ² |
| 2. აივანი: | 23.08 მ² |
| ჯამი: | 440.03 მ² |
| 3. სადარბაზო, აიბა, ლიფტი: | 52.61 მ² |
| 4. საგანგებო ფართობი: | 531.75 მ² |



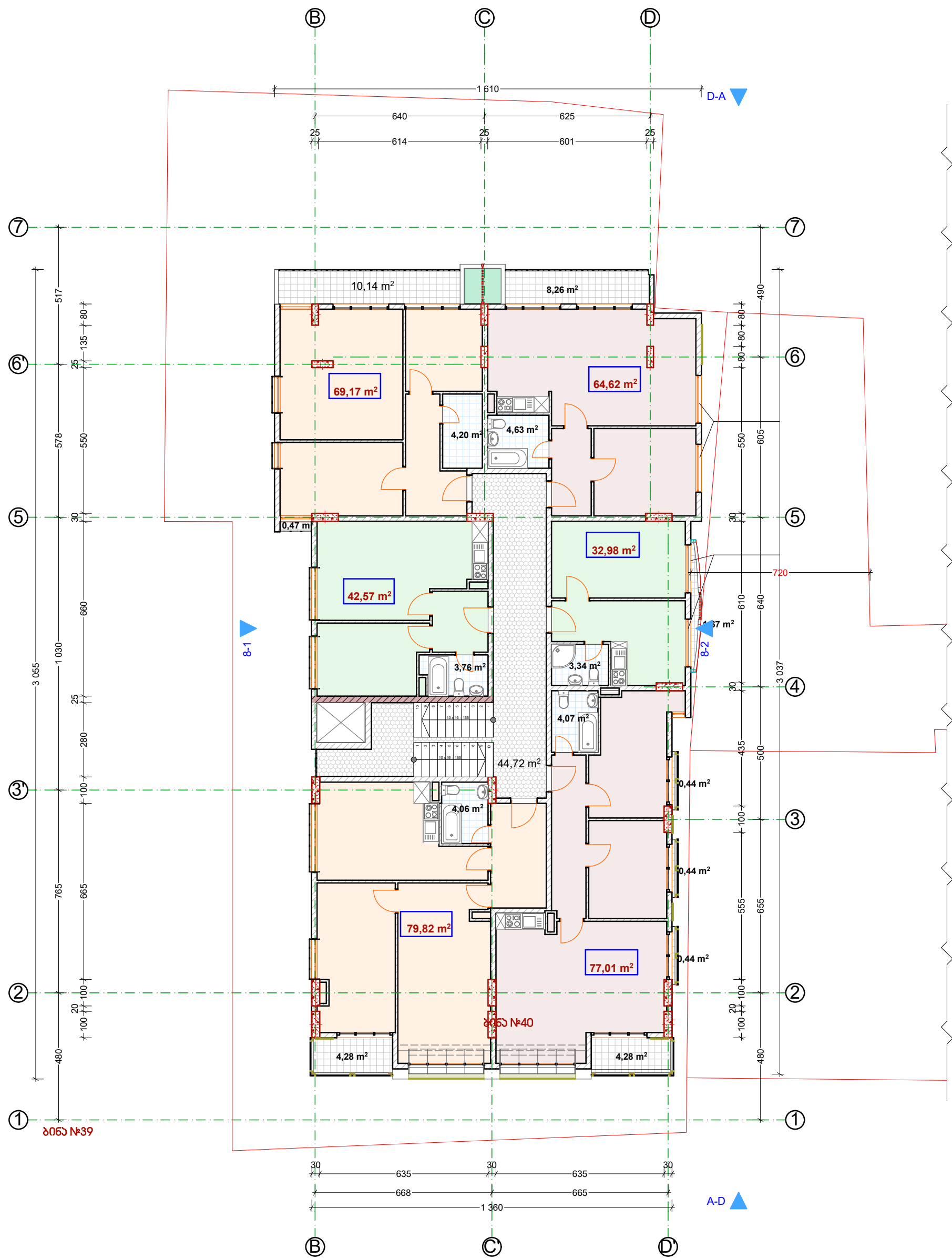
ბიძა №25

| | |
|----------------------------|-----------|
| 1. საცხოვრებელი ფართობი: | 386.80 მ² |
| 2. აივანი: | 30.40 მ² |
| ჯამი: | 417.20 მ² |
| 3. სადარბაზო, აიბა, ლიფტი: | 52.61 მ² |
| 4. საგვარდლო ფართობი: | 506.99 მ² |



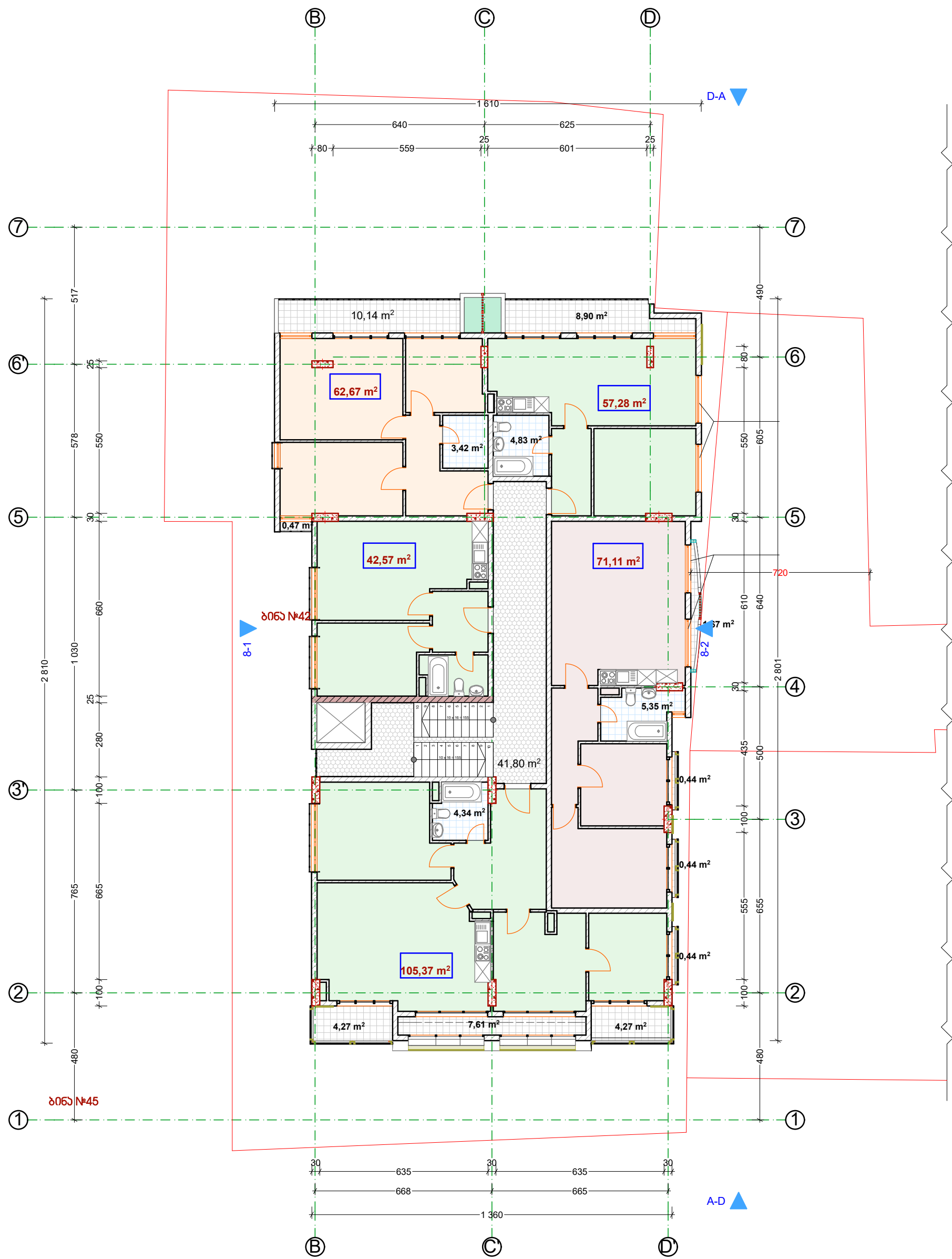
VI სართულის გეგ-პროექტული მაჩვენებლები:

| | |
|----------------------------|------------|
| 1. საცხოვრებელი ფართობი: | 359,58 მკმ |
| 2. აივანი: | 30,39 მკმ |
| ჯამი: | 389,97 მკმ |
| 3. სადარბაზო, ჰიბი, ლიფტი: | 50,52 მკმ |
| 4. საგვარდლო ფართობი: | 474,44 მკმ |



VII სართულის ტექ-ჟონომიური მაჩვენებლები:

| | |
|----------------------------|-------------|
| 1. საცხოვრებელი ფართობი: | 335.77 მკმ. |
| 2. აივანი: | 30.41 მკმ. |
| ჯამი: | 366.18 მკმ. |
| 3. სადარბაზო, ჰიბა, ლიფტი: | 44.72 მკმ. |
| 4. საგზაო ფართობი: | 443.91 მკმ. |



VIII სართულის ტექ-ჟონოგიური მაჩვენებლები:

| | |
|----------------------------|------------|
| 1. საცხოვრებელი ფართობი: | 300.37 მკმ |
| 2. აივანი: | 38.64 მკმ |
| ჯამი: | 339.01 მკმ |
| 3. სადარბაზო, ჰიბი, ლიფტი: | 41.80 მკმ |
| 4. საგვანდლო ფართობი: | 412.02 მკმ |